

Technisches Datenblatt



www.emme-italia.com

Via del Molino, 40 - 52010 Corsalone (AR) - Italy - info@emme-italia.com - Tel. +39.0575.511320
Altre sedi in Italia : Milano - Padova - Roma - Palermo - Cagliari - P.IVA/ C.F. 11208251006 - R.E.A. AR-159122

LÖSCHDECKE FÜR LITHIUM-IONEN-BATTERIEN

Code : 2930-22

Ideal für den Einsatz an Lithium-Ionen-Akkupacks
und für kleinere Elektrofahrzeuge wie E-Roller/E-Bikes.



Aufgrund seiner Größe ist er ideal für auf Paletten gelagerte Akkupacks oder für kleine E-Bikes/E-Scooter. Dank des Sauerstoffentzugs wird das Feuer isoliert, breitet sich nicht aus und vermeidet Kollateralschäden. Außerdem wird die Rauchausbreitung gestoppt und der Zugang für die Löschmannschaften erleichtert. Geprüft und zertifiziert nach EN 13501-1:2019-5 (A1) , EN ISO 1716:2010-11 , EN ISO 1182:2020-11 , ASTM D6413 / ASTM D6413-15 , ASTM D4151.

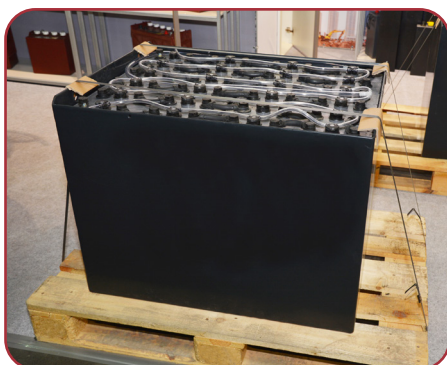
- Es ist bis zu 7 Mal wiederverwendbar und kann gereinigt werden.
- Farbige Spitzen zur einfachen Identifizierung und Handhabung.
- Geliefert in einer robusten Aufbewahrungstasche.
- Helle weiße Farbe, zur einfachen Erkennung von Anomalien/Brüchen.



TECHNISCHE DATEN

Abmessungen der Löschdecke: ca. 200x200 cm
Abmessungen der Verpackung (Karton): ca. 50x26x17 cm
Gewicht der Decke: ca. 4 kg
Material der Decke: Siliziumdioxid, umweltfreundlich
Hält einer Spitzentemperatur von 1600 °C stand.
Hält einer Temperatur von 1200 °C für mehr als 50 Stunden stand.
Verfallsdatum : Die Löschdecke hat eine Lebensdauer von mehr als 25 Jahren, wenn sie richtig gelagert wird.

Beispiel für die Verwendung (die Fotos dienen nur zur Veranschaulichung)



File name	Type of document	Model	Date	Rel.	Check	Rev.	Pag.
st_coperta antifiamma 200x200	Data sheet	2930-22	16/10/2024	M.R		1	1/1