

Libretto Uso e Manutenzione per utente



Scansiona il QR Code e visita il sito web per maggiori dettagli sui nostri prodotti



Emme Antincendio S.r.l.
www.emme-italia.com

Via del Molino, 40 - 52010 Corsalone (AR) - Italy - info@emme-italia.com - Tel. +39.0575.511320
Altre sedi Emme Antincendio s.r.l. in Italia : Milano - Padova - Roma - P.IVA/ C.F. 11208251006 - R.E.A. FI-632545

21063-550 : Estintore Portatile, 6 Kg Polvere ABC



European Green Deal

100% POLVERE SOSTENIBILE

L'impegno per raggiungere un impatto climatico zero in Europa entro il 2050



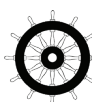
Questa polvere ha ottenuto la certificazione da Milieukeur, che ne attesta l'eco-sostenibilità nel pieno rispetto dell' European Green Deal

- **INVOLUCRO**
In lega di acciaio ad alta resistenza, profondo stampaggio, verniciatura esterna a polvere, colore Rosso Ral 3000.
- **AGENTE ESTINGUENTE**
Polvere ABC Rigenerata, MAP 30% . 100% SOSTENIBILE
- **PROPELLENTE**
Aria deumidificata o Azoto (N₂).
- **VALVOLA**
M. 30x1.5, corpo in ottone, leve con verniciatura rossa Ral 3000.
- **UTILIZZO**
Fuochi di classe A B C (materiali solidi, liquidi infiammabili, gas infiammabili).

Nota: immagine a scopo illustrativo, il prodotto acquistato potrebbe differire dalla foto

Estintore a polvere da 6 Kg , temperatura di utilizzo da -30°C a +60°C, costruito in accordo alla norma **UNI EN 3-7 (D.M. 7.1.2005)**, approvato Marine Equipment Directive **MED 2014/90/UE**, certificato secondo la direttiva per attrezzature a pressione PED 2014/68/UE. Estintore realizzato in conformità ai controlli di produzione secondo norma **EN 3-10**. Tutti gli estintori sono certificati volontariamente con un controllo Qualità di Prodotto garantita da Bureau Veritas Italia. Utilizzabile su apparecchiature elettriche sotto tensione fino a 1'000 V, alla distanza minima di 1 metro.

ESTINTORE APPROVATO/CERTIFICATO:



CLASSE DI FUOCO :



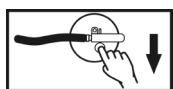
| File name | Type of document | Fire Extinguisher Model | Date | Rele. | Check | Rev. | Pag. |
|---------------------------|------------------------------------|-------------------------|------------|-------|-------|------|--------|
| 21063-550_Libretto utente | Libretto uso e manutenzione utente | 21063-550 | 08/02/2023 | M.R | | 1 | 1 di 2 |

21063-550 : Estintore Portatile, 6 Kg Polvere ABC

SPECIFICHE TECNICHE

| | |
|--------------------------|--|
| CLASSE DI FUOCO | 34 A 233 B C |
| AGENTE ESTINGUENTE | Polvere ABC Rigenerata, MAP 30% (NTL30 - New Tech Lab) |
| PROPELENTE | Aria deumidificata o Azoto (N ₂), 15 Bar a 20°C |
| TEMPERATURA DI ESERCIZIO | -30°C / +60°C |
| CARICA NOMINALE | 6 Kg |
| PESO TOTALE | ~ 9,4 Kg |
| DIMENSIONI | Altezza (base - valvola) 540 +/- 5 mm Diametro (involucro) 160 +/- 2 mm |
| TEMPO DI SCARICA | ~ 21,1 secondi |

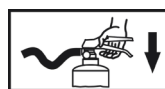
MODALITA' DI UTILIZZO



1) RIMUOVERE LA SPINA
DI SICUREZZA



2) IMPUGNARE
LA LANCIA



3) PREMERE A FONDO LA
LEVA DI COMANDO



4) DIRIGERE IL GETTO ALLA
BASE DELLE FIAMME

Seguire le istruzioni riportate nell'etichetta di marcatura.

ATTENZIONE: non direzionare il getto sulle persone. In caso di erogazione in locali chiusi, far aerare l'ambiente dopo l'utilizzo. L'estintore può essere utilizzato su apparecchiature elettriche sotto tensione fino a 1'000 V alla distanza minima di 1 metro.

INSTALLAZIONE E MESSA IN SERVIZIO

L'installazione dell'estintore deve essere eseguita in conformità alle disposizioni vigenti in materia. L'estintore deve essere posizionato su apposito supporto stabile e sicuro, con impugnatura ad una altezza massima consigliata di 110 cm. L'estintore deve essere libero da impedimenti e identificato tramite apposito cartello di identificazione.

Si consiglia installazione in luogo asciutto e al riparo dagli agenti atmosferici.

In luoghi chiusi è consigliata l'installazione di estintori con estinguente a base d'acqua.

La messa in servizio dell'estintore per la protezione dei locali deve essere eseguita da personale qualificato e abilitato secondo disposizioni vigenti entro 6 mesi dalla data di produzione e/o immissione nel mercato riportata nella dichiarazione di conformità rilasciata dal produttore.

MANTENIMENTO IN EFFICIENZA PER GARANZIA DEL PRODOTTO

Il mantenimento in efficienza del prodotto è a cura della persona responsabile.

Si consiglia un controllo visivo dello stato di efficienza con frequenza trimestrale dalla data di messa in servizio se non diversamente indicato dalle normative vigenti.

Si consiglia di : verificare la corretta posizione dell'estintore, che sia in posizione sicura e stabile e libero da impedimenti per l'utilizzo; identificare l'estintore tramite apposito cartello; assicurarsi della sua integrità strutturale e verificare che sia privo di eventuali danneggiamenti; controllare che sia disponibile la documentazione originale.

Eventuali operazioni di ripristino e controlli strumentali devono essere eseguiti esclusivamente da personale competente e abilitato, in possesso della documentazione necessaria a eseguire le operazioni volte a mantenere la costanza della prestazione del prodotto.

Qualsiasi manomissione o intervento del personale non abilitato fa decadere la garanzia del prodotto.

| File name | Type of document | Fire Extinguisher Model | Date | Rele. | Check | Rev. | Pag. |
|---------------------------|------------------------------------|-------------------------|------------|-------|-------|------|--------|
| 21063-550_Libretto utente | Libretto uso e manutenzione utente | 21063-550 | 08/02/2023 | M.R | | 1 | 2 di 2 |