



25064 : Estintore Portatile, 6 Kg Polvere BC



Dettaglio Clip



- **INVOLUCRO**
In lega di acciaio ad alta resistenza, 3 saldature, con clip, verniciatura esterna a polvere colore Rosso Ral 3000.
- **AGENTE ESTINGUENTE**
Polvere BC.
Bicarbonato di Potassio.
- **PROPELLENTE**
Pressione ausiliaria.
Estintore pressurizzato al momento dell'uso con bombolina interna di CO₂ da 150 g.
- **VALVOLA**
M. 74x2, corpo in alluminio, a percussione.
- **UTILIZZO**
Fuochi di classe B C
(liquidi infiammabili, gas infiammabili).

Nota: immagine a scopo illustrativo, il prodotto acquistato potrebbe differire dalla foto

Estintore a polvere da 6 Kg, pressurizzato al momento dell'uso, temperatura di utilizzo da -30°C a +60°C, costruito in accordo alla norma **UNI EN 3-7**, certificato secondo la direttiva per attrezzature a pressione PED 2014/68/UE. Estintore realizzato in conformità ai controlli di produzione secondo norma **EN 3-10**. Controllo Qualità di Prodotto garantita da Bureau Veritas Italia. Utilizzabile su apparecchiature elettriche sotto tensione fino a 1'000 V, alla distanza minima di 1 metro.

ESTINTORE APPROVATO/CERTIFICATO:



CLASSE DI
FUOCO :



233



| File name | Type of document | Fire Extinguisher Model | Date | Rele. | Check | Rev. | Pag. |
|------------------------|------------------|-------------------------|------------|-------|-------|------|------|
| 25064_Libretto tecnico | Libretto tecnico | 25064 | 16/10/2024 | M.R | | 2 | 1/3 |

25064 : Estintore Portatile, 6 Kg Polvere BC

- **INSTALLAZIONE** L'installazione e le operazioni di controllo e/o di ripristino dell'estintore devono essere eseguite da un tecnico abilitato e in conformità alle disposizioni vigenti in materia.
- **USO** Il tecnico dovrà eseguire un controllo a cadenza annuale per la verifica della pressione interna e successivamente tutte le altre fasi previste durante il periodo di vita utile dell'estintore.
- **MANUTENZIONE**

Qualsiasi manomissione o intervento eseguito da personale non abilitato fa decadere la garanzia del prodotto. Quando possibile, si consiglia di posizionare l'estintore in un luogo asciutto e protetto dagli agenti atmosferici.

Per l'installazione, l'uso e la manutenzione fare riferimento al documento : EPA_1_ITA

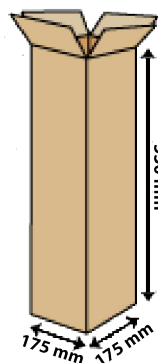
SPECIFICHE TECNICHE

| | |
|---------------------------------|--|
| CLASSE DI FUOCO | 233 B C |
| AGENTE ESTINGUENTE | Polvere BC - Bicarbonato di Potassio |
| PROPELLENTE | Bombolina interna con 150 g di CO ₂ |
| TEMPERATURA DI ESERCIZIO | -30°C / +60°C |
| CARICA NOMINALE | 6 Kg |
| PESO TOTALE | (escluso supporto 3036) ~ 10,5 Kg |
| DIMENSIONI | Altezza (base - valvola) 515 +/- 5 mm Diametro (involucro) 152 +/- 2 mm |
| TEMPO DI SCARICA | ~ 19,1 secondi |
| PRESSIONE DI COLLAUDO SERBATOIO | PT 30 bar |
| VOLUME SERBATOIO | 6,89 Litri |
| DISPOSITIVO DI SICUREZZA | Intervento a 24 +/- 2 bar |
| MATERIALE SERBATOIO | Lega di acciaio |
| TRATTAMENTO | Esterno: Sabbiatura e verniciatura a polvere Ral 3000 |

IMBALLO

(Nota: quantità e misure sono indicative e possono subire variazioni)

STANDARD
Massimo 60 pezzi per pallet
(Imballati singolarmente)
Dimensioni pallet 100x120 cm

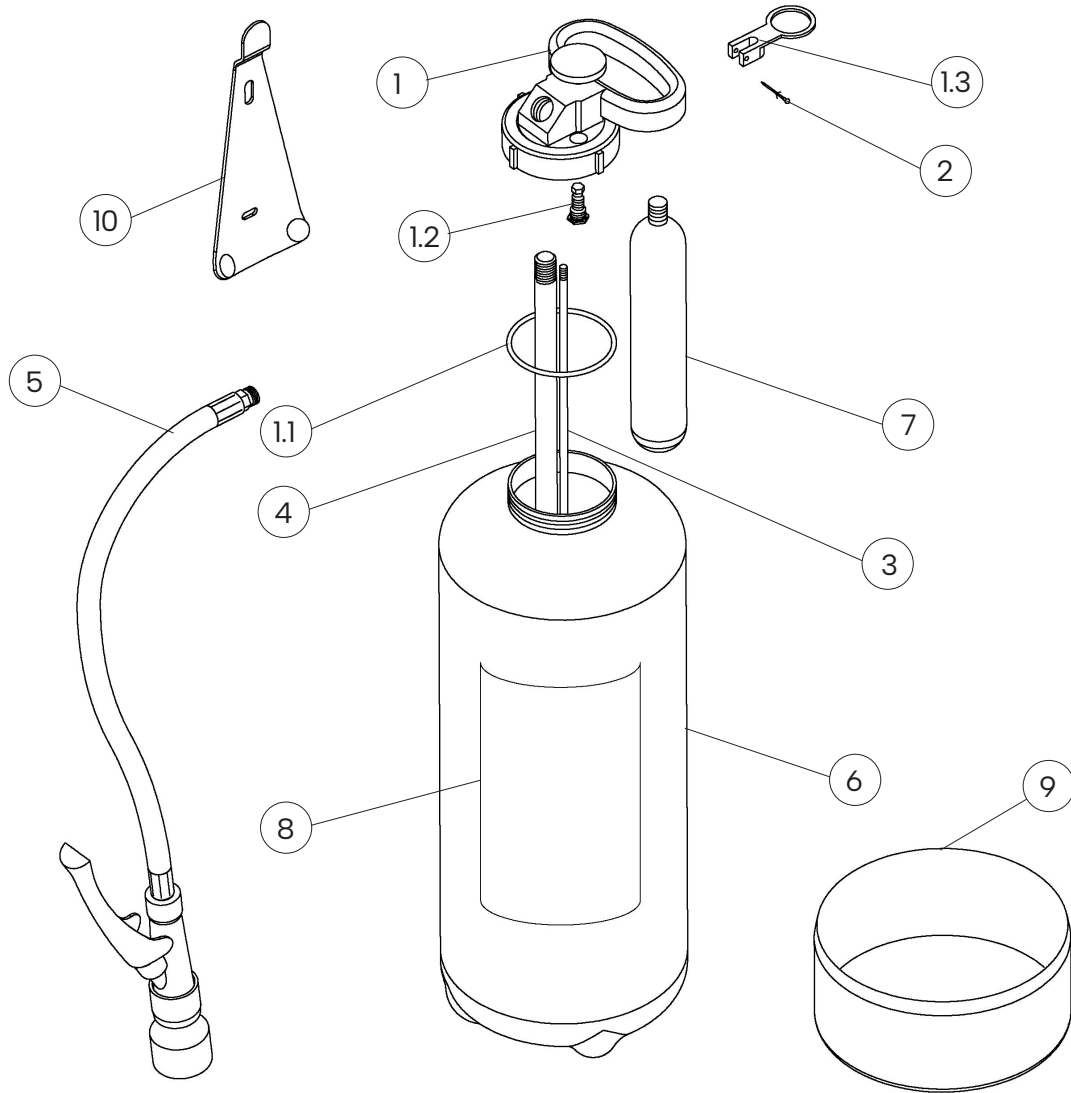


DISPOSIZIONI PER IL TRASPORTO Trasporto via terra : Esenzione ADR come da disposizione 594
Trasporto via mare : Codice IMDG - UN 1044 classe 2.2 Estintori

| File name | Type of document | Fire Extinguisher Model | Date | Rel. | Check | Rev. | Pag. |
|------------------------|------------------|-------------------------|------------|------|-------|------|------|
| 25064_Libretto tecnico | Libretto tecnico | 25064 | 16/10/2024 | M.R | | 2 | 2/3 |

25064 : Estintore Portatile, 6 Kg Polvere BC

COMPONENTI E LISTA RICAMBI



| NUM. | DESCRIZIONE | CODICE |
|------|--------------------------------|--------|
| 1 | Valvola M. 74x2 | 3008-1 |
| 1.1 | O-ring valvola | 0201-5 |
| 1.2 | Dispositivo di sicurezza | n.a. |
| 1.3 | Spina di sicurezza | n.a. |
| 2 | Sigillo per spina di sicurezza | 0285 |
| 3 | Tubo di pressurizzazione | 3033-3 |
| 4 | Pescante in PVC | 3033 |

| NUM. | DESCRIZIONE | CODICE |
|------|---|--------|
| 5 | Manichetta di erogazione completa di ugello | 3014 |
| 6 | Serbatoio | n.a. |
| 7 | Bombolina di CO ₂ da 150 g | 3030 |
| 8 | Etichetta | 3015-3 |
| 9 | Base in plastica | 3028-3 |
| 10 | Supporto a muro per estintori con clip | 3036 |

*Il componente di ricambio (valvola) al nr. 1, include già tutti gli altri componenti indicati da 1.1 a 1.3
"n.a." indica che lo specifico componente non è disponibile come singola parte di ricambio*

| File name | Type of document | Fire Extinguisher Model | Date | Rele. | Check | Rev. | Pag. |
|------------------------|------------------|-------------------------|------------|-------|-------|------|------|
| 25064_Libretto tecnico | Libretto tecnico | 25064 | 16/10/2024 | M.R | | 2 | 3/3 |