



www.emme-italia.com

Via del Molino, 40 - 52010 Corsalone (AR) - Italy - info@emme-italia.com - Tel. +39.0575.511320
 Altre sedi in Italia : Milano - Padova - Roma - Palermo - Cagliari - P.IVA/ C.F. 11208251006 - R.E.A. AR-159122

25069 : Dispositivo Antincendio Portatile, 6 Kg Polvere D



- **INVOLUCRO**
In lega di acciaio ad alta resistenza, 3 saldature, verniciatura esterna a polvere colore Rosso Ral 3000.
- **AGENTE ESTINGUENTE**
Polvere D.
- **PROPELLENTE**
Aria deumidificata o Azoto (N₂).
- **VALVOLA**
CPF M. 30x1.5, corpo in ottone, leve con verniciatura rossa Ral 3000.
- **UTILIZZO**
Fuochi di classe D
(Pe fuochi derivati da metalli).

VIETATA LA RIPRODUZIONE

Nota: immagine a scopo illustrativo, il prodotto acquistato potrebbe differire dalla foto

Dispositivo a polvere da 6 Kg , temperatura di utilizzo da -30°C a +60°C, costruito in accordo alla norma **UNI EN 3-7**, certificato secondo la direttiva per attrezzature a pressione PED 2014/68/UE.
 Realizzato in conformità ai controlli di produzione secondo norma **EN 3-10**.
 Tutti i dispositivi sono certificati volontariamente con un controllo Qualità di Prodotto garantita da Bureau Veritas Italia.
 Utilizzabile su apparecchiature elettriche sotto tensione fino a 1'000 V, alla distanza minima di 1 metro.

DISPOSITIVO APPROVATO/CERTIFICATO:



CLASSE DI FUOCO :



File name	Type of document	Fire Extinguisher Model	Date	Rele.	Check	Rev.	Pag.
25069_Libretto tecnico	Libretto tecnico	25069	02/08/2024	M.R		2	1/3

25069 : Dispositivo Antincendio Portatile, 6 Kg Polvere D

- **INSTALLAZIONE** L'installazione e le operazioni di controllo e/o di ripristino devono essere eseguite da un tecnico abilitato e in conformità alle disposizioni vigenti in materia.
- **USO** Il tecnico dovrà eseguire un controllo a cadenza annuale per la verifica della
- **MANUTENZIONE** pressione interna e successivamente tutte le altre fasi previste durante il periodo di vita utile del dispositivo.

Qualsiasi manomissione o intervento eseguito da personale non abilitato fa decadere la garanzia del prodotto. Quando possibile, si consiglia di posizionare il dispositivo in un luogo asciutto e protetto dagli agenti atmosferici.

Per l'installazione, l'uso e la manutenzione fare riferimento al documento : EPP_1_ITA

SPECIFICHE TECNICHE

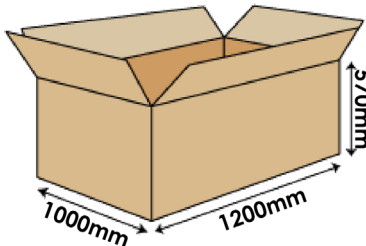
CLASSE DI FUOCO	D
AGENTE ESTINGUENTE	Polvere D
PROPELLENTE	Aria deumidificata o Azoto (N ₂), 15 Bar a 20°C
TEMPERATURA DI ESERCIZIO	-30°C / +60°C
CARICA NOMINALE	6 Kg
PESO TOTALE	~ 10 Kg
DIMENSIONI	Altezza (base - valvola) 510 +/- 5 mm Diametro (involucro) 160 +/- 2 mm
PRESSIONE DI COLLAUDO SERBATOIO	PT 27 bar
VOLUME SERBATOIO	7,3 Litri
DISPOSITIVO DI SICUREZZA	Intervento tra 20 e 24 bar
MATERIALE SERBATOIO	Lega di acciaio
TRATTAMENTO	Esterno: Sabbiatura e verniciatura a polvere Ral 3000

IMBALLO

(Nota: quantità e misure sono indicative e possono subire variazioni)

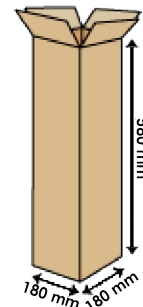
STANDARD

Massimo 100 pezzi per pallet
(44 pz. per scatola, max 2 scatole per pallet)
(12 pz. imballati singolarmente)
Dimensioni pallet 100x120x160(h) cm



A RICHIESTA : IMBALLAGGIO SINGOLO

- massimo 64 pezzi su pallet 100x120
- massimo 48 pezzi su pallet 80x120



DISPOSIZIONI PER IL TRASPORTO

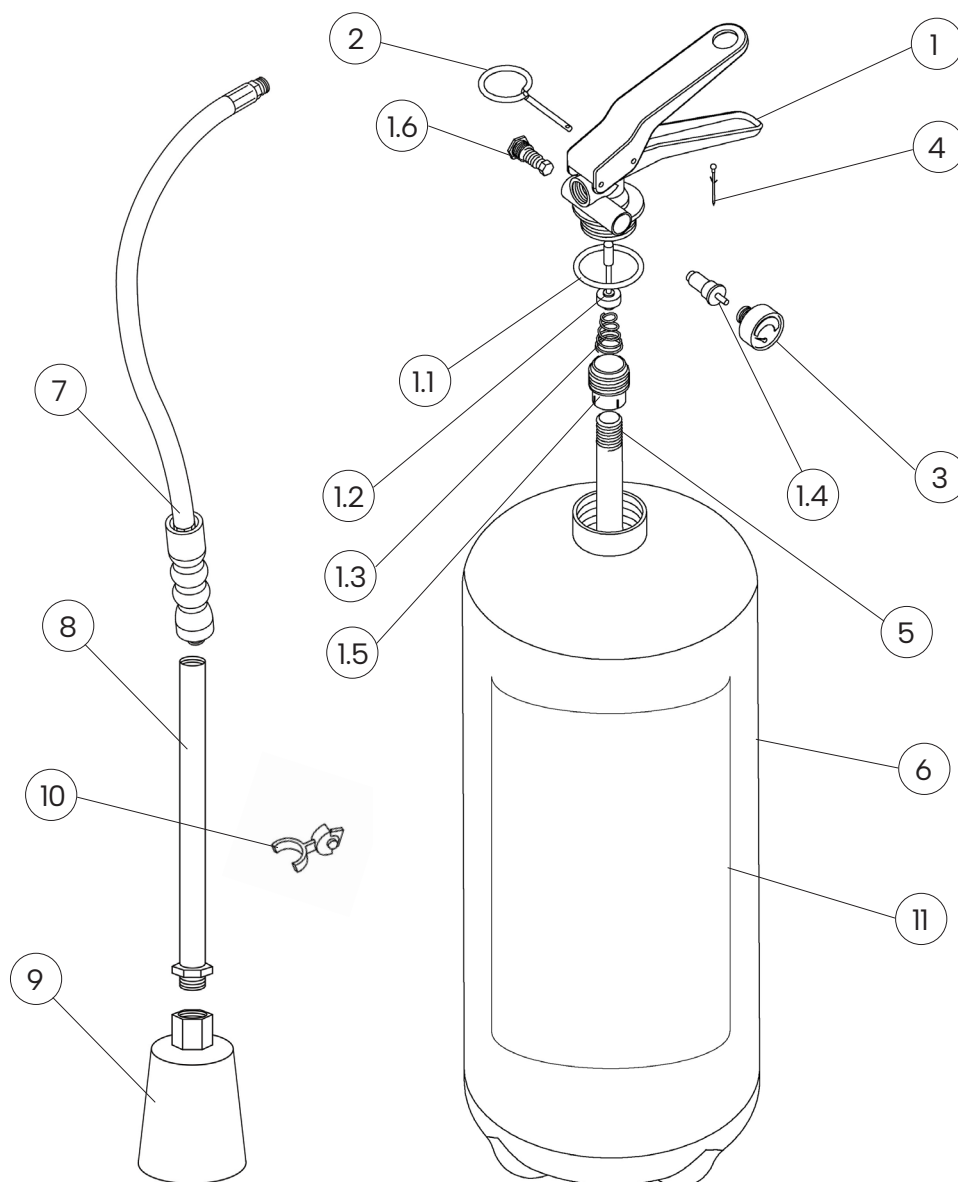
Trasporto via terra : Esenzione ADR come da disposizione 594

Trasporto via mare : Codice IMDG - UN 1044 classe 2.2 Estintori

File name	Type of document	Fire Extinguisher Model	Date	Rele.	Check	Rev.	Pag.
25069_Libretto tecnico	Libretto tecnico	25069	02/08/2024	M.R		2	2/3

25069 : Dispositivo Antincendio Portatile, 6 Kg Polvere D

COMPONENTI E LISTA RICAMBI



NUM.	DESCRIZIONE	CODICE
1	Valvola M. 30x15	0212C
1.1	O-ring valvola	0201C
1.2	Pistoncino valvola	0242C
1.3	Molla interna valvola	0251C
1.4	Valvolino di controllo manometro	1163C
1.5	Porta pescante	0253C
1.6	Dispositivo di sicurezza	0261C
2	Spina di sicurezza	0282-1
3	Manometro	0271-1
4	Sigillo per spina di sicurezza	0285

NUM.	DESCRIZIONE	CODICE
5	Pescante in PVC	1859
6	Involucro	1848K
7	Manichetta	SL0293
8	Prolunga in acciaio	1778-2
9	Cono di erogazione	2259-41
10	Ferma manichetta a magnete	0301-1
11	Etichetta	1943

Il componente di ricambio(valvola) al nr. 1, include già tutti gli altri componenti indicati da 1.1 a 1.6

File name	Type of document	Fire Extinguisher Model	Date	Rele.	Check	Rev.	Pag.
25069_Libretto tecnico	Libretto tecnico	25069	02/08/2024	M.R		2	3/3