



PRODUZIONE ESTINTORI D'INCENDIO OMOLOGATI

PRODUCTION OF FIRE EXTINGUISHER APPROVED



ASSOCIATA UNI

LIBRETTO DI USO E MANUTENZIONE - USER AND MAINTENANCE MANUAL

ESTINTORE 6 Lt. A SCHIUMA DENOMINATO "DOLOMITI6" - CLASSE DI FUOCO 34A-233B

CODICE ESTINTORE: Extinguisher code: 1578

Verificare in base alle indicazioni riportate sull'etichetta dell'estintore portatile d'incendio che esso sia idoneo per l'uso dei materiali che stanno bruciando in base alle Classi di fuoco suddivise in

	<p>A CLASSE A: fuochi di materiali solidi, generalmente di natura organica, la cui combustione avviene con formazione di braci.</p>		<p>B CLASSE B: fuochi di liquidi o di solidi infiammabili.</p>	
--	--	--	---	--

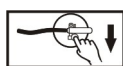
UTILIZZABILE SU FUOCHI DI CLASSE 75F COME DA NORMATIVE EN3/7:2008

IMPIEGO E UTILIZZO DEGLI ESTINTORI:

- 1) Verificare che l'estintore sia idoneo per i materiali che stanno bruciando.
- 2) Verificare eventuali fonti di pericolo derivanti da materiali presenti.
- 3) Impugnare la manichetta.
- 4) Premere a fondo la leva di comando.
- 5) Dirigere il getto alla base delle fiamme.
 - sventagliare il getto.
 - non premere la leva ad intermittenza.
- 6) Avanzare progressivamente attaccando il fuoco (fronte di fiamma) sempre da sopra vento e da una distanza di sicurezza.
- 7) Continuare ad erogare fino ad estinguere il focolaio.
- 8) Non voltare mai le spalle al fuoco.
- 9) Fare attenzione alle eventuali riprese del focolaio.

ATTENZIONE: UN INCENDIO DI GRANDI DIMENSIONI NON VA MAI SPENTO DA UNA SOLA PERSONA. UTILIZZARE PIU' ESTINTORI CONTEMPORANEAMENTE E DA POSIZIONI DIVERSE.

FUNZIONAMENTO :



1. TOGLIERE LA SPINA DI SICUREZZA



2. IMPUGNARE LA MANICHETTA



3. PREMERE A FONDO LA LEVA DI COMANDO



4. DIRIGERE IL GETTO ALLA BASE DELLE FIAMME

MANUTENZIONE

DOPO ESSERE STATO UTILIZZATO, ANCHE PARZIALMENTE, L'ESTINTORE DEVE ESSERE AFFIDATO AD UN MANUTENTORE ABILITATO "EMME ANTINCENDIO S.r.l." PER VERIFICARE LA SICUREZZA DELL'APPARATO. LA MANUTENZIONE ESEGUITA DA PERSONALE NON AUTORIZZATO E L'USO DI PARTI DI RICAMBIO NON ORIGINALI, COMPORTANO LA PERDITA DELLA CONFORMITÀ ALLA MARCATURA CE.

MANOMISSIONI E DANNEGGIAMENTI ACCIDENTALI

MANOMISSIONI O DANNEGGIAMENTI COMPORTANO LA PERDITA DELLA CONFORMITÀ ALLA MARCATURA CE. NEI SEGUENTI CASI L'ESTINTORE DEVE ESSERE AFFIDATO AD UN MANUTENTORE ABILITATO "EMME ANTINCENDIO S.r.l." PER VERIFICARE LA SICUREZZA DELL'APPARATO.

CONTROLLO DELL'ESTINTORE (UNI 9994)

L'ESTINTORE VA MANTENUTO IN EFFICIENZA E CONTROLLATO ALMENO CON CADENZA SEMESTRALE SECONDO LE PRESCRIZIONI CONTENUTE NELLA NORMA UNI 9994, D. Lgs 81/08, D.M. 10.3.98.



PRODUZIONE ESTINTORI D'INCENDIO OMOLOGATI PRODUCTION OF FIRE EXTINGUISHER APPROVED



ASSOCIATA UNI

REVISIONE DELL'ESTINTORE (UNI 9994)

LA REVISIONE PER ESTINTORI A SCHIUMA DEVE ESSERE EFFETTUATA OGNI 18 MESI A NORMA UNI 9994

COLLAUDO (UNI 9994)

Consiste in una misura di prevenzione atta a verificare, con la frequenza sotto specificata, la stabilità del serbatoio o della bombola dell'estintore, in quanto facente parte di apparecchi a pressione.

Gli estintori che non siano già soggetti a verifiche periodiche secondo la legislazione vigente e costruiti in conformità alla Direttive 97/23/CE (DLgs 93/2000), devono essere collaudati ogni 12 anni mediante una prova idraulica alla pressione di prova (PT) indicata nel serbatoio.

Al termine delle prove non devono verificarsi perdite, trasudazioni, deformazioni o dilatazioni di nessun tipo.

RICARICA :

- Depressurizzare l'estintore utilizzando il dispositivo di rilascio della pressione.
- Svitare ed estrarre la valvola erogatrice dell'estintore.
- Svuotare completamente il serbatoio ed ispezionare che non vi siano residui.
- Pulire la valvola di erogazione con tutti i suoi componenti e smontare la manichetta erogatrice.
- Immettere, nel contenitore, il carico nominale di schiuma. (6Lt. 0±-5%)
- Inserire ed avvitare la valvola erogatrice.
- Serraggio gruppo valvola non minore di 40N.
- Pressurizzare con area deumidificata a 14Bar @ 20°C.
- Controllare il corretto funzionamento dell'indicatore di pressione.
- Verificare eventuali perdite sulle guarnizioni di tenuta.
- Avvitare la manichetta erogatrice.
- Inserire la spina di sicurezza e sigillare.
- Controllare carica per pesata. (9,80 Kg ± 5%)

INSTALLAZIONE DEGLI ESTINTORI

L'estintore deve essere installato in luoghi facilmente accessibili e in posizione ben visibile.

Utilizzando l'apposito accessorio, fornito con l'estintore, può essere appeso a parete;

La distanza ideale di fissaggio tra calpestio ed impugnatura non deve superare un' altezza di 1,50mt.

E' importante utilizzare l'apposita segnaletica come prescritto dalla legislazione vigente.

Utilizzare apposite piantane per estintori che includono la segnaletica, in alcuni casi può rendere l'estintore più visibile e al riparo da urti accidentali.

Non impedire l'accesso immediato all'estintore con ostacoli e/o oggetti.

Installare l'estintore con il contrassegno distintivo e il manometro di pressione ben visibile.

Verificare il cartellino di manutenzione, assicurandosi di averlo ben ancorato all'estintore e che sia compilato correttamente.

DISMISSIONE / SMALTIMENTO DEGLI ESTINGUENTI / ESTINTORI

Lo smaltimento deve essere effettuato secondo la legislazione vigente.

In ogni caso la società autorizzata allo smaltimento deve rilasciare il documento detto "formulario dei rifiuti" che attesta il corretto smaltimento dell'estinguente, con l'esatto codice C.E.R.

L'estintore dismesso può essere consegnato a società autorizzate che penseranno allo smaltimento dell'estinguente e al riciclaggio delle altre parti che lo compongono.

AVVERTIMENTI E INFORMAZIONI SANITARIE:

- ♦ Evitare l'ingestione orale ed il contatto degli estinguenti con occhi e pelle. In caso di contatto lavare con acqua. In caso di successivi disturbi rivolgersi ad un medico.
- ♦ Evitare la respirazione del prodotto.
- ♦ La schiuma non è corrosiva.
- ♦ Il prodotto non è nocivo per persone e animali. Il prodotto è composto da Tensioattivi Fluoridrati, Anionici e non Ionici.
- ♦ I getti diretti possono essere pericolosi se utilizzati verso persone o animali.
- ♦ Il fuoco può causare gravi ustioni.
- ♦ La combustione produce fumi che possono risultare tossici.
- ♦ Dopo l'utilizzo in locali chiusi aerare.
- ♦ Utilizzabile su apparecchi in tensione fino a 1000V alla distanza di 1 metro.

PER INFORMAZIONI DETTAGLIATE SUI PRODOTTI USATI CONTATTARE LA NS. SEDE



PRODUZIONE ESTINTORI D'INCENDIO OMOLOGATI

PRODUCTION OF FIRE EXTINGUISHER APPROVED



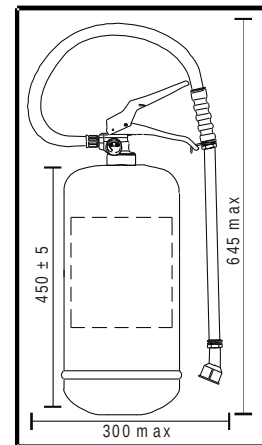
ASSOCIATA UNI

ESTINTORE 6 Lt. A SCHIUMA DENOMINATO "DOLOMITI6" OMOLOGATO PED CLASSE DI FUOCO 34A-233B

Lt. 6 FOAM FIRE EXTINGUISHER, Mod. "DOLOMITI6" PED CERTIFICATION EXTINCTION CAPABILITY 34A-233B

CODICE ESTINTORE: Extinguisher code: 1578

Agente estinguente: <i>Extinguishment agent:</i>	WATERFOAM -30(100%) <i>WATERFOAM -30(100%)</i>
Classe di fuoco - Extinction capability:	34A - 233B - 75F
Propellente: <i>Propellant:</i>	Aria deumidificata <i>Dehumidified air</i>
Materiale del serbatoio: <i>Reservoir material:</i>	Acciaio ST12 <i>Steel</i>
Materiale della valvola: <i>Valve material:</i>	Ottone (CuZn40Pb2) <i>Brass</i>
Volume totale - Total volume:	7,80 Lt
Pressione di prova - Check pressure:	27 Bar (PT)
Pressione di scoppio - Explosion pressure:	>54 Bar
Pressione di progetto - Design pressure:	18 Bar (PS)
Pressione di esercizio - Operating pressure:	14 Bar a 20°C
Trattamento superficiale: <i>External protection:</i>	Vernice epossidica rossa RAL 3000 <i>Red epoxidic paint RAL 3000</i>
Valvola erogatrice: <i>Valve closing:</i>	Leva a compressione <i>Leverage</i>
Peso totale carico - Weight:	9,80 Kg ± 5%
Scarica estinguente - Flushover time:	35,60 sec
Ingombro totale - Total Dimension:	645 mm x 300 mm (Max)
Altezza cilindro - Height cylinder:	450 ±5 mm
Diametro esterno - Outside diameter:	160 ±2 mm
Spessore parete - Wall thickness:	1,25 mm
Temperatura ambiente di lavoro - Temperature ambient range:	-30°C ÷ +60°C (TS)



UTILIZZABILE SU
APPARECCHI IN TENSIONE
FINO A 1000 VOLT ALLA
DISTANZA DI 1 MT

CE 0497

ELENCO MATERIALI E PARTI DI SCORTA - Component and spare list:

Pos.	DESCRIZIONE	DESCRIPTION	MATERIALE	Q.tà	COD.
1	Etichetta	Label	PVC	1	1577
2	Involucro estintore	Reservoir	Acciaio	1	0112
3	Pescante	Suction	PVC	1	0168
4	OR Valvola erogatrice	O-ring valve	EPDM	1	0201
5	Valvola erogatrice	Valve	Ottone+Acc.+Vari	1	0212
5A	Pistoncino	Piston	Ottone+EPDM	1	0242
5B	Molla di tenuta per piston. attuat.	Spring	Acciaio	1	0251
5C	Ghiera serraggio molla/porta pescante	Suction coupling	PVC	1	0253
6	Valvolino di sicurezza	Safety valve	Ottone+Acc.+EPDM	1	0261
7	Manometro Ø 23 con OR	Manometer	Ottone	1	1576
8	Spina di sicurezza	Break-pin/Stop-pin	Ottone	1	0282
8A	Sigillo per spina di sicurezza	seal for break-pin	Nylon	1	0285
9	Sagola per spina di sicurezza	line for break-pin	PVC	1	0286
10	Manichetta erogatrice	Nozzle hose	Neoprene	1	1646
11	Supporto in acciaio a perno	Support wall	Acciaio	1	0313
12	Supporto per autoveicoli	Truck support	Acciaio	1	0316
13	Estinguente	Extinguishment	WATERFOAM -30 (100%)	6	8766
14	Marchatura serbatoio	Reservoir written	Punzonatura	1	--

12: Accessorio opzionale

